

# Tabella riassuntiva conferimento dei rifiuti per utenze non domestiche.

## AMBITO 2

Seiano, Montechiaro, Paccognano, Alberi, Fornacelle, Arola, Prezzano, Ticciano

### INDIFFERENZIATO

**martedì - sabato** entro le ore 2.00



#### CONFERIRE QUESTO RIFIUTO **SOLO CON SACCHETTO TRASPARENTE**

Lamette da barba, accendini, penne, cassette audio e video, cocci di porcellana, terracotta, bastoncini nettaorecchie, nastro isolante e adesivo, chewing-gum, candele, lumini votivi, appendiabiti, bijouteria, giocattoli, bacinelle, pannolini, carta plastificata - oleata - carbone - vetrata - cerata e da forno, ombrelli, stracci, buste del caffè, pellicole fotografiche, cd, dvd, oggetti di cuoio, guanti di gomma, scovolini, oggetti in gomma, piatti in ceramica, spazzolini da denti, collant, tubetti di dentifricio, cosmetici, pettini, cerotti, assorbenti, vasi in terracotta per piante, mozziconi di sigarette, posate in plastica, vecchie lampadine ad incandescenza, letterie per animali sintetiche.



### UMIDO

**lunedì - mercoledì - venerdì** entro le ore 2.00



#### SACCHETTO BIODEGRADABILE

Scarti di cucina e avanzi di cibo, alimenti avariati, pane raffermo, formaggi, salumi, gusci d'uovo, fondi di caffè, scarti di verdure e frutta, filtri di tè, camomilla e tisane, lettieri naturali, piume, escrementi di piccoli animali domestici, tovaglioli di carta unti, carta assorbente usata, ceneri spente di caminetti (da conferire all'interno del sacchetto), piccole ossa, lisce, noccioli e gusci, fiori recisi, semi vari di frutta, pasta, farina, cartoni della pizza (solo la parte unta).



### MULTIMATERIALE LEGGERO

**lunedì - martedì - giovedì - venerdì** entro le ore 8.00



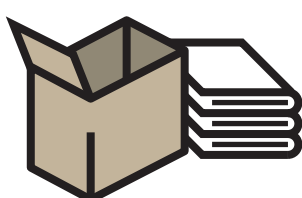
#### SACCHETTO LILLA

PLASTICA: bottiglie di acqua e di bibite, piatti e bicchieri in plastica vuoti, piccoli pezzi di polistirolo, flaconi di shampoo e detersivi, sacchetti di plastica per la spesa, vasetti per lo yogurt, sacchetti per la pasta, blister vuoti, vaschette di gelato e di uova, polistirolo, cellophane delle riviste, cassette in plastica per frutta, vasi in plastica per piante, regette stringi pacchi, grucce in plastica e tutti quei contenitori riportanti le sigle PET, PE, PVC, PP. BANDA STAGNA: lattine in alluminio con simbolo ALU, scatolette e lattine in banda stagnata (ALU), contenitori in metallo (pelati, tonno, mais, cibo per animali ecc...), bombolette spray (non recanti i simboli T o F), carta alluminio di uso domestico, involucri per dolci e cioccolato.



### CARTA E CARTONE

**cartone: lunedì - mercoledì** **carta: venerdì** entro le ore 2.00



#### SACCHETTO GIALLO IN PLASTICA

Giornali, quotidiani, riviste (private dell'eventuale plastica), quaderni, libri (privati delle copertine in pelle, similpelle o altro materiale non cartaceo), scatole, scatoline, tetrapak (contenitori ben puliti di succhi di frutta, latte, panna, ecc...), carta, cartoncini, cartoni che dovranno essere disassemblati, piegati, puliti e privati dello scotch da imballaggio.



### VETRO

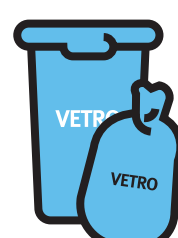
**mercoledì - sabato** entro le ore 8.00



#### CONTENITORE AZZURRO O SACCHETTO AZZURRO

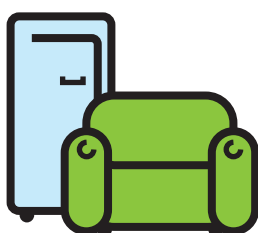
Bottiglie di acqua e bibite, barattoli da conserve, vasi e vasetti, anche se rotti, stoviglie di vetro, brocche e simili.

**Il ritiro dal suolo pubblico del contenitore azzurro è a carico del proprietario.**



### INGOMBRANTI

**ritiro su prenotazione**



#### RITIRO SU PRENOTAZIONE O CONFERIMENTO DIRETTO PRESSO L'ISOLA ECOLOGICA

RAEE: Frigoriferi, lavatrici, lavastoviglie, ferri da stiro, forni, piani cottura, televisori, hi-fi, radio, videoregistratori, elettrodomestici in genere (piccoli e grandi). Materassi, reti da letto, mobili, suppellettili, pentolame, giocattoli di grande dimensione, parti in metallo di grandi dimensioni o accoppiati ad altri materiali, vetri di grandi dimensioni.

Il servizio di ritiro dei rifiuti cosiddetti ingombranti avviene solo su prenotazione, chiamando al numero 081 8790470 dal lunedì al venerdì dalle ore 8.30 alle ore 12.00. **Non saranno ritirati più di sei pezzi per volta.**



**081 8790470**

### VEGETALE

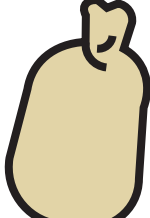
**lunedì - mercoledì - venerdì** entro le ore 2.00 o **conferimento diretto**



#### SACCHETTO BIODEGRADABILE

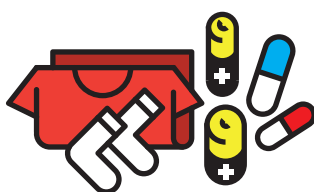
Ramaglie, potature di alberi, foglie, sfalci di erba e sterpi, residui delle pulizie dell'orto.

**Puoi conferire al massimo n.2 buste di organico**, quantità superiori sono da consegnare direttamente all'Isola Ecologica.



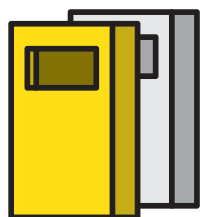
### RACCOLTA STRADALE

**tutti i giorni a tutte le ore**



#### NEGLI APPOSITI CONTENITORI DISLOCATI SUL TERRITORIO

Pile e batterie, oli vegetali esausti, indumenti usati di vario genere, farmaci scaduti.



### ISOLA ECOLOGICA

**conferimento diretto**



#### DAL LUNEDÌ AL SABATO DALLE ORE 7.30 ALLE ORE 12.00, IL MARTEDÌ E IL GIOVEDÌ ANCHE DALLE ORE 14.00 ALLE ORE 17.00

RUP: cartucce e nastri di stampanti, batterie auto, vernici, contenitori con simboli arancioni (T e F), pile, farmaci, lampade fluorescenti, neon. RAEE: frigoriferi, televisori, lavatrici, lavastoviglie, telefoni cellulari, componenti informatici, batterie ricaricabili ed esauste, aspirapolveri, asciugacapelli, rasoi elettrici, sveglie e orologi, etc. OLI: oli minerali e vegetali esausti. SCARTI VERDI: sfalci, ramaglie, potature di alberi e siepi, fogliame, etc. INGOMBRANTI: divani, mobili, materassi, reti per letti, etc. INDUMENTI USATI: indumenti usati di vario genere, purché puliti.



**via raspolo, 10  
Massaquano**

**INFO: 081 8790470 - [www.sarimambiente.it](http://www.sarimambiente.it) - [isolaecologica.vico@alice.it](mailto:isolaecologica.vico@alice.it)**

**ATTENZIONE:** Si raccomanda di rispettare gli orari e i giorni di deposito stabiliti con il presente calendario, di non mischiare mai i materiali da riciclo tra loro e di non conferire nel sacchetto dell'indifferenziato materiali che potrebbero essere riciclati o ad alto inquinamento; è vietato conferire i rifiuti in sacchetti neri non trasparenti. Si raccomanda, inoltre, di depositare il materiale ben confezionato così da evitarne la dispersione. Nel caso di errato conferimento i rifiuti identificati come non conformi non saranno prelevati ed il produttore avrà l'obbligo del ritiro immediato dal suolo pubblico. Sanzioni: chiunque abbandoni rifiuti di ogni genere in maniera non civile o violi le disposizioni della raccolta differenziata sarà punito con sanzioni amministrative (ordinanza sindacale n° 367 del 24/10/2014).

# Tabella riassuntiva conferimento dei rifiuti per utenze non domestiche.

## AMBITO 3

Moiano, Patierno, Massaquano, San Salvatore, Sant' Andrea, Bonea, Pietrapiano, San Vito, Santa Maria del Casetello

### INDIFFERENZIATO

**martedì - sabato** entro le ore 2.00



#### CONFERIRE QUESTO RIFIUTO SOLO CON SACCHETTO TRASPARENTE

Lamette da barba, accendini, penne, cassette audio e video, cocci di porcellana, terracotta, bastoncini nettaorecchie, nastro isolante e adesivo, chewing-gum, candele, lumini votivi, appendiabiti, bijouteria, giocattoli, bacinelle, pannolini, carta plastificata - oleata - carbone - vetrata - cerata e da forno, ombrelli, stracci, buste del caffè, pellicole fotografiche, cd, dvd, oggetti di cuoio, guanti di gomma, scovolini, oggetti in gomma, piatti in ceramica, spazzolini da denti, collant, tubetti di dentifricio, cosmetici, pettini, cerotti, assorbenti, vasi in terracotta per piante, mozziconi di sigarette, posate in plastica, vecchie lampadine ad incandescenza, letterie per animali sintetiche.



### UMIDO

**lunedì - mercoledì - venerdì** entro le ore 2.00



#### SACCHETTO BIODEGRADABILE

Scarti di cucina e avanzi di cibo, alimenti avariati, pane rafferma, formaggi, salumi, gusci d'uovo, fondi di caffè, scarti di verdure e frutta, filtri di tè, camomilla e tisane, lettieri naturali, piume, escrementi di piccoli animali domestici, tovaglioli di carta unti, carta assorbente usata, ceneri spente di caminetti (da conferire all'interno del sacchetto), piccole ossa, lisce, noccioli e gusci, fiori recisi, semi vari di frutta, pasta, farina, cartoni della pizza (solo la parte unta).



### MULTIMATERIALE LEGGERO

**lunedì - martedì - giovedì - venerdì** entro le ore 8.00



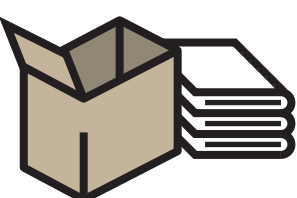
#### SACCHETTO LILLA

PLASTICA: bottiglie di acqua e di bibite, piatti e bicchieri in plastica vuoti, piccoli pezzi di polistirolo, flaconi di shampoo e detersivi, sacchetti di plastica per la spesa, vasetti per lo yogurt, sacchetti per la pasta, blister vuoti, vaschette di gelato e di uova, polistirolo, cellophane delle riviste, cassette in plastica per frutta, vasi in plastica per piante, regette stringi pacchi, grucce in plastica e tutti quei contenitori riportanti le sigle PET, PE, PVC, PP. BANDA STAGNA: lattine in alluminio con simbolo ALU, scatolette e lattine in banda stagnata (ALU), contenitori in metallo (pelati, tonno, mais, cibo per animali ecc...), bombolette spray (non recanti i simboli T o F), carta alluminio di uso domestico, involucri per dolci e cioccolato.



### CARTA E CARTONE

**cartone: lunedì - mercoledì - venerdì** **carta: sabato** entro le ore 2.00



#### SACCHETTO GIALLO IN PLASTICA

Giornali, quotidiani, riviste (private dell'eventuale plastica), quaderni, libri (privati delle copertine in pelle, similpelle o altro materiale non cartaceo), scatole, scatoline, tetrapak (contenitori ben puliti di succhi di frutta, latte, panna, ecc...), carta, cartoncini, cartoni che dovranno essere disassemblati, piegati, puliti e privati dello scotch da imballaggio.



### VETRO

**mercoledì - sabato** entro le ore 8.00



#### CONTENITORE AZZURRO O SACCHETTO AZZURRO

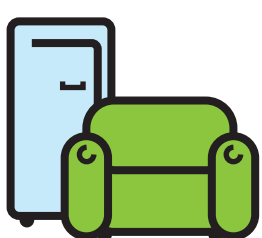
Bottiglie di acqua e bibite, barattoli da conserve, vasi e vasetti, anche se rotti, stoviglie di vetro, brocche e simili.

**Il ritiro dal suolo pubblico del contenitore azzurro è a carico del proprietario.**



### INGOMBRANTI

**ritiro su prenotazione**



#### RITIRO SU PRENOTAZIONE O CONFERIMENTO DIRETTO PRESSO L'ISOLA ECOLOGICA

RAEE: Frigoriferi, lavatrici, lavastoviglie, ferri da stiro, forni, piani cottura, televisori, hi-fi, radio, videoregistratori, elettrodomestici in genere (piccoli e grandi). Materassi, reti da letto, mobili, suppellettili, pentolame, giocattoli di grande dimensione, parti in metallo di grandi dimensioni o accoppiati ad altri materiali, vetri di grandi dimensioni.

Il servizio di ritiro dei rifiuti cosiddetti ingombranti avviene solo su prenotazione, chiamando al numero 081 8790470 dal lunedì al venerdì dalle ore 8.30 alle ore 12.00. **Non saranno ritirati più di sei pezzi per volta.**



**081 8790470**

### VEGETALE

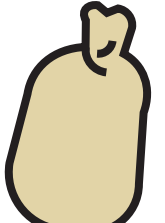
**lunedì - mercoledì - venerdì** entro le ore 2.00 o conferimento diretto



#### SACCHETTO BIODEGRADABILE

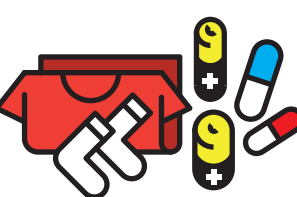
Ramaglie, potature di alberi, foglie, sfalci di erba e sterpi, residui delle pulizie dell'orto.

**Puoi conferire al massimo n.2 buste di organico,** quantità superiori sono da consegnare direttamente all'Isola Ecologica.



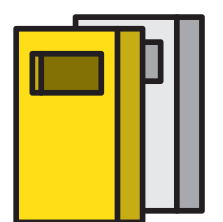
### RACCOLTA STRADALE

**tutti i giorni a tutte le ore**



#### NEGLI APPOSITI CONTENITORI DISLOCATI SUL TERRITORIO

Pile e batterie, oli vegetali esausti, indumenti usati di vario genere, farmaci scaduti.



### ISOLA ECOLOGICA

**conferimento diretto**



#### DAL LUNEDÌ AL SABATO DALLE ORE 7.30 ALLE ORE 12.00, IL MARTEDÌ E IL GIOVEDÌ ANCHE DALLE ORE 14.00 ALLE ORE 17.00

RUP: cartucce e nastri di stampanti, batterie auto, vernici, contenitori con simboli arancioni (T e F), pile, farmaci, lampade fluorescenti, neon. RAEE: frigoriferi, televisori, lavatrici, lavastoviglie, telefoni cellulari, componenti informatici, batterie ricaricabili ed esauste, aspirapolveri, asciugacapelli, rasoi elettrici, sveglie e orologi, etc. OLI: oli minerali e vegetali esausti. SCARTI VERDI: sfalci, ramaglie, potature di alberi e siepi, fogliame, etc. INGOMBRANTI: divani, mobili, materassi, reti per letti, etc. INDUMENTI USATI: indumenti usati di vario genere, purché puliti.



**via raspolo, 10  
Massaquano**

**INFO: 081 8790470 - [www.sarimambiente.it](http://www.sarimambiente.it) - [isolaecologica.vico@alice.it](mailto:isolaecologica.vico@alice.it)**

**ATTENZIONE:** Si raccomanda di rispettare gli orari e i giorni di deposito stabiliti con il presente calendario, di non mischiare mai i materiali da riciclo tra loro e di non conferire nel sacchetto dell'indifferenziato materiali che potrebbero essere riciclati o ad alto inquinamento; è vietato conferire i rifiuti in sacchetti neri non trasparenti. Si raccomanda, inoltre, di depositare il materiale ben confezionato così da evitarne la dispersione. Nel caso di errato conferimento i rifiuti identificati come non conformi non saranno prelevati ed il produttore avrà l'obbligo del ritiro immediato dal suolo pubblico. Sanzioni: chiunque abbandoni rifiuti di ogni genere in maniera non civile o violi le disposizioni della raccolta differenziata sarà punito con sanzioni amministrative (ordinanza sindacale n° 367 del 24/10/2014).



# Tabella riassuntiva conferimento dei rifiuti per utenze non domestiche.

## AMBITO FAITO

### INDIFFERENZIATO

**mercoledì - domenica** entro le ore 8.00



#### CONFERIRE QUESTO RIFIUTO **SOLO CON SACCHETTO TRASPARENTE**

Lamette da barba, accendini, penne, cassette audio e video, cocci di porcellana, terracotta, bastoncini nettaorecchie, nastro isolante e adesivo, chewing-gum, candele, lumini votivi, appendiabiti, bijouteria, giocattoli, bacinelle, pannolini, carta plastificata - oleata - carbone - vetrata - cerata e da forno, ombrelli, stracci, buste del caffè, pellicole fotografiche, cd, dvd, oggetti di cuoio, guanti di gomma, scovolini, oggetti in gomma, piatti in ceramica, spazzolini da denti, collant, tubetti di dentifricio, cosmetici, pettini, cerotti, assorbenti, vasi in terracotta per piante, mozziconi di sigarette, posate in plastica, vecchie lampadine ad incandescenza, letterie per animali sintetiche.



### UMIDO

**martedì - giovedì - sabato** (solo dal 15/06 - 15/10) entro le ore 8.00



#### SACCHETTO BIODEGRADABILE

Scarti di cucina e avanzi di cibo, alimenti avariati, pane raffermo, formaggi, salumi, gusci d'uovo, fondi di caffè, scarti di verdure e frutta, filtri di tè, camomilla e tisane, lettieri naturali, piume, escrementi di piccoli animali domestici, tovaglioli di carta unti, carta assorbente usata, ceneri spente di caminetti (da conferire all'interno del sacchetto), piccole ossa, lisce, noccioli e gusci, fiori recisi, semi vari di frutta, pasta, farina, cartoni della pizza (solo la parte unta).



### MULTIMATERIALE LEGGERO

**venerdì (15/06 - 15/10) - domenica (16/10 - 14/06)** entro le ore 8.00



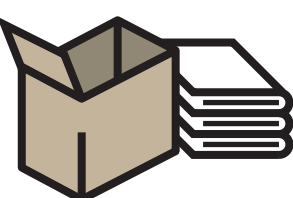
#### SACCHETTO LILLA

PLASTICA: bottiglie di acqua e di bibite, piatti e bicchieri in plastica vuoti, piccoli pezzi di polistirolo, flaconi di shampoo e detersivi, sacchetti di plastica per la spesa, vasetti per lo yogurt, sacchetti per la pasta, blister vuoti, vaschette di gelato e di uova, polistirolo, cellophane delle riviste, cassette in plastica per frutta, vasi in plastica per piante, regettati stringi pacchi, grucce in plastica e tutti quei contenitori riportanti le sigle PET, PE, PVC, PP. BANDA STAGNA: lattine in alluminio con simbolo ALU, scatolette e lattine in banda stagnata (ALU), contenitori in metallo (pelati, tonno, mais, cibo per animali ecc...), bombolette spray (non recanti i simboli T o F), carta alluminio di uso domestico, involucri per dolci e cioccolato.



### CARTA E CARTONE

**mercoledì (16/10 - 14/06) - sabato (15/06 - 15/10)** entro le ore 8.00



#### SACCHETTO GIALLO IN PLASTICA

Giornali, quotidiani, riviste (private dell'eventuale plastica), quaderni, libri (privati delle copertine in pelle, similpelle o altro materiale non cartaceo), scatole, scatoline, tetrapak (contenitori ben puliti di succhi di frutta, latte, panna, ecc...), carta, cartoncini, cartoni che dovranno essere disassemblati, piegati, puliti e privati dello scotch da imballaggio.



### VETRO

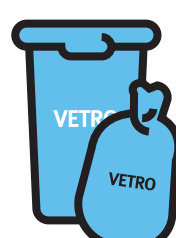
**giovedì** entro le ore 8.00



#### CONTENITORE AZZURRO O SACCHETTO AZZURRO

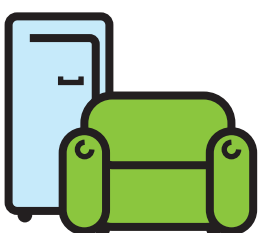
Bottiglie di acqua e bibite, barattoli da conserve, vasi e vasetti, anche se rotti, stoviglie di vetro, brocche e simili.

**Il ritiro dal suolo pubblico del contenitore azzurro è a carico del proprietario.**



### INGOMBRANTI

**ritiro su prenotazione**



#### RITIRO SU PRENOTAZIONE O CONFERIMENTO DIRETTO PRESSO L'ISOLA ECOLOGICA

RAEE: Frigoriferi, lavatrici, lavastoviglie, ferri da stiro, forni, piani cottura, televisori, hi-fi, radio, videoregistratori, elettrodomestici in genere (piccoli e grandi). Materassi, reti da letto, mobili, suppellettili, pentolame, giocattoli di grande dimensione, parti in metallo di grandi dimensioni o accoppiati ad altri materiali, vetri di grandi dimensioni.

Il servizio di ritiro dei rifiuti cosiddetti ingombranti avviene solo su prenotazione, chiamando al numero 081 8790470 dal lunedì al venerdì dalle ore 8.30 alle ore 12.00. **Non saranno ritirati più di sei pezzi per volta.**



**081 8790470**

### VEGETALE

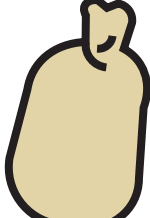
**lunedì - mercoledì - venerdì** entro le ore 8.00 o conferimento diretto



#### SACCHETTO BIODEGRADABILE

Ramaglie, potature di alberi, foglie, sfalci di erba e sterpi, residui delle pulizie dell'orto.

**Puoi conferire al massimo n.2 buste di organico**, quantità superiori sono da consegnare direttamente all'Isola Ecologica.



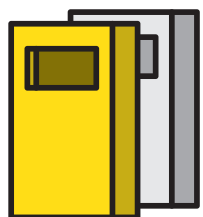
### RACCOLTA STRADALE

**tutti i giorni a tutte le ore**



#### NEGLI APPOSITI CONTENITORI DISLOCATI SUL TERRITORIO

Pile e batterie, oli vegetali esausti, indumenti usati di vario genere, farmaci scaduti.



### ISOLA ECOLOGICA

**conferimento diretto**



#### DAL LUNEDÌ AL SABATO DALLE ORE 7.30 ALLE ORE 12.00, IL MARTEDÌ E IL GIOVEDÌ ANCHE DALLE ORE 14.00 ALLE ORE 17.00

RUP: cartucce e nastri di stampanti, batterie auto, vernici, contenitori con simboli arancioni (T e F), pile, farmaci, lampade fluorescenti, neon. RAEE: frigoriferi, televisori, lavatrici, lavastoviglie, telefoni cellulari, componenti informatici, batterie ricaricabili ed esauste, aspirapolveri, asciugacapelli, rasoi elettrici, sveglie e orologi, etc. OLI: oli minerali e vegetali esausti. SCARTI VERDI: sfalci, ramaglie, potature di alberi e siepi, fogliame, etc. INGOMBRANTI: divani, mobili, materassi, reti per letti, etc. INDUMENTI USATI: indumenti usati di vario genere, purché puliti.



**via raspolo, 10  
Massaquano**

**INFO: 081 8790470 - [www.sarimambiente.it](http://www.sarimambiente.it) - [isolaecologica.vico@alice.it](mailto:isolaecologica.vico@alice.it)**

**ATTENZIONE:** Si raccomanda di rispettare gli orari e i giorni di deposito stabiliti con il presente calendario, di non mischiare mai i materiali da riciclo tra loro e di non conferire nel sacchetto dell'indifferenziato materiali che potrebbero essere riciclati o ad alto inquinamento; è vietato conferire i rifiuti in sacchetti neri non trasparenti. Si raccomanda, inoltre, di depositare il materiale ben confezionato così da evitarne la dispersione. Nel caso di errato conferimento i rifiuti identificati come non conformi non saranno prelevati ed il produttore avrà l'obbligo del ritiro immediato dal suolo pubblico. Sanzioni: chiunque abbandoni rifiuti di ogni genere in maniera non civile o violi le disposizioni della raccolta differenziata sarà punito con sanzioni amministrative (ordinanza sindacale n° 367 del 24/10/2014).

# Tabella riassuntiva conferimento dei rifiuti per utenze non domestiche.

## AMBITO 1 - SERVIZIO ESTIVO DAL 15/06 AL 15/09

Marina di Vico, Marina di Seiano

### INDIFFERENZIATO

**tutti i giorni** entro le ore 2.00



#### CONFERIRE QUESTO RIFIUTO SOLO CON SACCHETTO TRASPARENTE

Lamette da barba, accendini, penne, cassette audio e video, cocci di porcellana, terracotta, bastoncini nettaorecchie, nastro isolante e adesivo, chewing-gum, candele, lumini votivi, appendiabiti, bijouteria, giocattoli, bacinelle, pannolini, carta plastificata - oleata - carbone - vetrata - cerata e da forno, ombrelli, stracci, buste del caffè, pellicole fotografiche, cd, dvd, oggetti di cuoio, guanti di gomma, scovolini, oggetti in gomma, piatti in ceramica, spazzolini da denti, collant, tubetti di dentifricio, cosmetici, pettini, cerotti, assorbenti, vasi in terracotta per piante, mozziconi di sigarette, posate in plastica, vecchie lampadine ad incandescenza, letterie per animali sintetiche.



### UMIDO

**tutti i giorni** entro le ore 2.00



#### SACCHETTO BIODEGRADABILE

Scarti di cucina e avanzi di cibo, alimenti avariati, pane rafferma, formaggi, salumi, gusci d'uovo, fondi di caffè, scarti di verdure e frutta, filtri di tè, camomilla e tisane, lettieri naturali, piume, escrementi di piccoli animali domestici, tovaglioli di carta unti, carta assorbente usata, ceneri spente di caminetti (da conferire all'interno del sacchetto), piccole ossa, lisce, noccioli e gusci, fiori recisi, semi vari di frutta, pasta, farina, cartoni della pizza (solo la parte unta).



### MULTIMATERIALE LEGGERO

**tutti i giorni** entro le ore 2.00



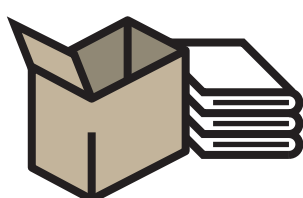
#### SACCHETTO LILLA

PLASTICA: bottiglie di acqua e di bibite, piatti e bicchieri in plastica vuoti, piccoli pezzi di polistirolo, flaconi di shampoo e detersivi, sacchetti di plastica per la spesa, vasetti per lo yogurt, sacchetti per la pasta, blister vuoti, vaschette di gelato e di uova, polistirolo, cellophane delle riviste, cassette in plastica per frutta, vasi in plastica per piante, regette stringi pacchi, grucce in plastica e tutti quei contenitori riportanti le sigle PET, PE, PVC, PP. BANDA STAGNA: lattine in alluminio con simbolo ALU, scatolette e lattine in banda stagnata (ALU), contenitori in metallo (pelati, tonno, mais, cibo per animali ecc...), bombolette spray (non recanti i simboli T o F), carta alluminio di uso domestico, involucri per dolci e cioccolato.



### CARTA E CARTONE

**cartone: dal lunedì al sabato carta: giovedì** entro le ore 2.00



#### SACCHETTO GIALLO IN PLASTICA

Giornali, quotidiani, riviste (private dell'eventuale plastica), quaderni, libri (privati delle copertine in pelle, similpelle o altro materiale non cartaceo), scatole, scatoline, tetrapak (contenitori ben puliti di succhi di frutta, latte, panna, ecc...), carta, cartoncini, cartoni che dovranno essere disassemblati, piegati, puliti e privati dello scotch da imballaggio.



### VETRO

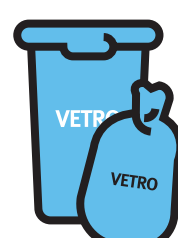
**lunedì - mercoledì - sabato** entro le ore 2.00



#### CONTENITORE AZZURRO O SACCHETTO AZZURRO

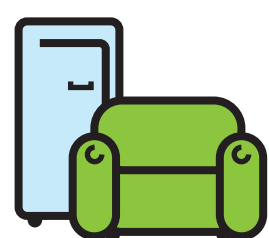
Bottiglie di acqua e bibite, barattoli da conserve, vasi e vasetti, anche se rotti, stoviglie di vetro, brocche e simili.

**Il ritiro dal suolo pubblico del contenitore azzurro è a carico del proprietario.**



### INGOMBRANTI

**ritiro su prenotazione**



#### RITIRO SU PRENOTAZIONE O CONFERIMENTO DIRETTO PRESSO L'ISOLA ECOLOGICA

RAEE: Frigoriferi, lavatrici, lavastoviglie, ferri da stiro, forni, piani cottura, televisori, hi-fi, radio, videoregistratori, elettrodomestici in genere (piccoli e grandi). Materassi, reti da letto, mobili, suppellettili, pentolame, giocattoli di grande dimensione, parti in metallo di grandi dimensioni o accoppiati ad altri materiali, vetri di grandi dimensioni.

Il servizio di ritiro dei rifiuti cosiddetti ingombranti avviene solo su prenotazione, chiamando al numero 081 8790470 dal lunedì al venerdì dalle ore 8.30 alle ore 12.00. **Non saranno ritirati più di sei pezzi per volta.**



**081 8790470**

### VEGETALE

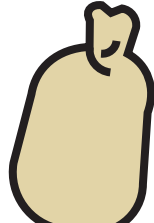
**lunedì - mercoledì - venerdì** entro le ore 2.00 o conferimento diretto



#### SACCHETTO BIODEGRADABILE

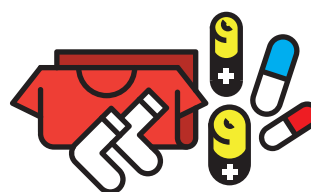
Ramaglie, potature di alberi, foglie, sfalci di erba e sterpi, residui delle pulizie dell'orto.

**Puoi conferire al massimo n.2 buste di organico**, quantità superiori sono da consegnare direttamente all'Isola Ecologica.



### RACCOLTA STRADALE

**tutti i giorni a tutte le ore**



#### NEGLI APPOSITI CONTENITORI DISLOCATI SUL TERRITORIO

Pile e batterie, oli vegetali esausti, indumenti usati di vario genere, farmaci scaduti.



### ISOLA ECOLOGICA

**conferimento diretto**



#### DAL LUNEDÌ AL SABATO DALLE ORE 7.30 ALLE ORE 12.00, IL MARTEDÌ E IL GIOVEDÌ ANCHE DALLE ORE 14.00 ALLE ORE 17.00

RUP: cartucce e nastri di stampanti, batterie auto, vernici, contenitori con simboli arancioni (T e F), pile, farmaci, lampade fluorescenti, neon. RAEE: frigoriferi, televisori, lavatrici, lavastoviglie, telefoni cellulari, componenti informatici, batterie ricaricabili ed esauste, aspirapolveri, asciugacapelli, rasoi elettrici, sveglie e orologi, etc. OLI: oli minerali e vegetali esausti. SCARTI VERDI: sfalci, ramaglie, potature di alberi e siepi, fogliame, etc. INGOMBRANTI: divani, mobili, materassi, reti per letti, etc. INDUMENTI USATI: indumenti usati di vario genere, purché puliti.



**via raspolo, 10  
Massaquano**

**INFO: 081 8790470 - [www.sarimambiente.it](http://www.sarimambiente.it) - [isolaecologica.vico@alice.it](mailto:isolaecologica.vico@alice.it)**

**ATTENZIONE:** Si raccomanda di rispettare gli orari e i giorni di deposito stabiliti con il presente calendario, di non mischiare mai i materiali da riciclo tra loro e di non conferire nel sacchetto dell'indifferenziato materiali che potrebbero essere riciclati o ad alto inquinamento; è vietato conferire i rifiuti in sacchetti neri non trasparenti. Si raccomanda, inoltre, di depositare il materiale ben confezionato così da evitarne la dispersione. Nel caso di errato conferimento i rifiuti identificati come non conformi non saranno prelevati ed il produttore avrà l'obbligo del ritiro immediato dal suolo pubblico. Sanzioni: chiunque abbandoni rifiuti di ogni genere in maniera non civile o violi le disposizioni della raccolta differenziata sarà punito con sanzioni amministrative (ordinanza sindacale n° 367 del 24/10/2014).



# Tabella riassuntiva conferimento dei rifiuti per utenze non domestiche.

## AMBITO 1 Vico Centro

### INDIFFERENZIATO

**lunedì - venerdì** entro le ore 2.00



#### CONFERIRE QUESTO RIFIUTO SOLO CON SACCHETTO TRASPARENTE

Lamette da barba, accendini, penne, cassette audio e video, cocci di porcellana, terracotta, bastoncini nettaorecchie, nastro isolante e adesivo, chewing-gum, candele, lumini votivi, appendiabiti, bijouteria, giocattoli, bacinelle, pannolini, carta plastificata - oleata - carbone - vetrata - cerata e da forno, ombrelli, stracci, buste del caffè, pellicole fotografiche, cd, dvd, oggetti di cuoio, guanti di gomma, scovolini, oggetti in gomma, piatti in ceramica, spazzolini da denti, collant, tubetti di dentifricio, cosmetici, pettini, cerotti, assorbenti, vasi in terracotta per piante, mozziconi di sigarette, posate in plastica, vecchie lampadine ad incandescenza, letterie per animali sintetiche.



### UMIDO

**tutti i giorni** entro le ore 2.00



#### SACCHETTO BIODEGRADABILE

Scarti di cucina e avanzi di cibo, alimenti avariati, pane raffermo, formaggi, salumi, gusci d'uovo, fondi di caffè, scarti di verdure e frutta, filtri di tè, camomilla e tisane, lettieri naturali, piume, escrementi di piccoli animali domestici, tovaglioli di carta unti, carta assorbente usata, ceneri spente di caminetti (da conferire all'interno del sacchetto), piccole ossa, lisce, noccioli e gusci, fiori recisi, semi vari di frutta, pasta, farina, cartoni della pizza (solo la parte unta).



### MULTIMATERIALE LEGGERO

**lunedì - martedì - giovedì - venerdì** entro le ore 2.00



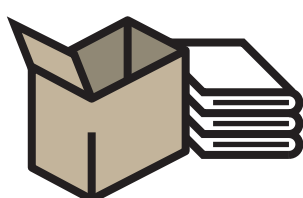
#### SACCHETTO LILLA

PLASTICA: bottiglie di acqua e di bibite, piatti e bicchieri in plastica vuoti, piccoli pezzi di polistirolo, flaconi di shampoo e detersivi, sacchetti di plastica per la spesa, vasetti per lo yogurt, sacchetti per la pasta, blister vuoti, vaschette di gelato e di uova, polistirolo, cellophane delle riviste, cassette in plastica per frutta, vasi in plastica per piante, regette stringi pacchi, grucce in plastica e tutti quei contenitori riportanti le sigle PET, PE, PVC, PP. BANDA STAGNA: lattine in alluminio con simbolo ALU, scatolette e lattine in banda stagnata (ALU), contenitori in metallo (pelati, tonno, mais, cibo per animali ecc...), bombolette spray (non recanti i simboli T o F), carta alluminio di uso domestico, involucri per dolci e cioccolato.



### CARTA E CARTONE

**cartone: dal lunedì al sabato carta: giovedì** entro le ore 2.00



#### SACCHETTO GIALLO IN PLASTICA

Giornali, quotidiani, riviste (private dell'eventuale plastica), quaderni, libri (privati delle copertine in pelle, similpelle o altro materiale non cartaceo), scatole, scatoline, tetrapak (contenitori ben puliti di succhi di frutta, latte, panna, ecc...), carta, cartoncini, cartoni che dovranno essere disassemblati, piegati, puliti e privati dello scotch da imballaggio.



### VETRO

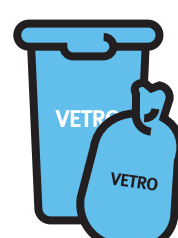
**mercoledì - sabato** dalle ore 10.00 alle 11.00



#### CONTENITORE AZZURRO O SACCHETTO AZZURRO

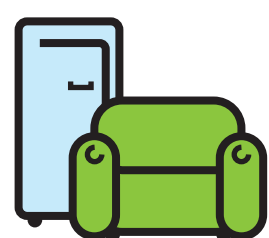
Bottiglie di acqua e bibite, barattoli da conserve, vasi e vasetti, anche se rotti, stoviglie di vetro, brocche e simili.

**Il ritiro dal suolo pubblico del contenitore azzurro è a carico del proprietario.**



### INGOMBRANTI

**ritiro su prenotazione**



#### RITIRO SU PRENOTAZIONE O CONFERIMENTO DIRETTO PRESSO L'ISOLA ECOLOGICA

RAEE: Frigoriferi, lavatrici, lavastoviglie, ferri da stiro, forni, piani cottura, televisori, hi-fi, radio, videoregistratori, elettrodomestici in genere (piccoli e grandi). Materassi, reti da letto, mobili, suppellettili, pentolame, giocattoli di grande dimensione, parti in metallo di grandi dimensioni o accoppiati ad altri materiali, vetri di grandi dimensioni.

Il servizio di ritiro dei rifiuti cosiddetti ingombranti avviene solo su prenotazione, chiamando al numero 081 8790470 dal lunedì al venerdì dalle ore 8.30 alle ore 12.00. **Non saranno ritirati più di sei pezzi per volta.**



**081 8790470**

### VEGETALE

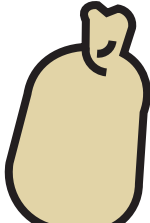
**lunedì - mercoledì - venerdì** entro le ore 2.00 o conferimento diretto



#### SACCHETTO BIODEGRADABILE

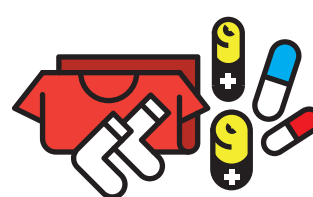
Ramaglie, potature di alberi, foglie, sfalci di erba e sterpi, residui delle pulizie dell'orto.

**Puoi conferire al massimo n.2 buste di organico**, quantità superiori sono da consegnare direttamente all'Isola Ecologica.



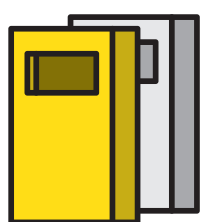
### RACCOLTA STRADALE

**tutti i giorni a tutte le ore**



#### NEGLI APPOSITI CONTENITORI DISLOCATI SUL TERRITORIO

Pile e batterie, oli vegetali esausti, indumenti usati di vario genere, farmaci scaduti.



### ISOLA ECOLOGICA

**conferimento diretto**



**DAL LUNEDÌ AL SABATO DALLE ORE 7.30 ALLE ORE 12.00, IL MARTEDÌ E IL GIOVEDÌ ANCHE DALLE ORE 14.00 ALLE ORE 17.00**

RUP: cartucce e nastri di stampanti, batterie auto, vernici, contenitori con simboli arancioni (T e F), pile, farmaci, lampade fluorescenti, neon. RAEE: frigoriferi, televisori, lavatrici, lavastoviglie, telefoni cellulari, componenti informatici, batterie ricaricabili ed esauste, aspirapolveri, asciugacapelli, rasoi elettrici, sveglie e orologi, etc. OLI: oli minerali e vegetali esausti. SCARTI VERDI: sfalci, ramaglie, potature di alberi e siepi, fogliame, etc. INGOMBRANTI: divani, mobili, materassi, reti per letti, etc. INDUMENTI USATI: indumenti usati di vario genere, purché puliti.



**via raspolo, 10  
Massaquano**

**INFO: 081 8790470 - [www.sarimambiente.it](http://www.sarimambiente.it) - [isolaecologica.vico@alice.it](mailto:isolaecologica.vico@alice.it)**

**ATTENZIONE:** Si raccomanda di rispettare gli orari e i giorni di deposito stabiliti con il presente calendario, di non mischiare mai i materiali da riciclo tra loro e di non conferire nel sacchetto dell'indifferenziato materiali che potrebbero essere riciclati o ad alto inquinamento; è vietato conferire i rifiuti in sacchetti neri non trasparenti. Si raccomanda, inoltre, di depositare il materiale ben confezionato così da evitarne la dispersione. Nel caso di errato conferimento i rifiuti identificati come non conformi non saranno prelevati ed il produttore avrà l'obbligo del ritiro immediato dal suolo pubblico. Sanzioni: chiunque abbandoni rifiuti di ogni genere in maniera non civile o violi le disposizioni della raccolta differenziata sarà punito con sanzioni amministrative (ordinanza sindacale n° 367 del 24/10/2014).